

# POTILA



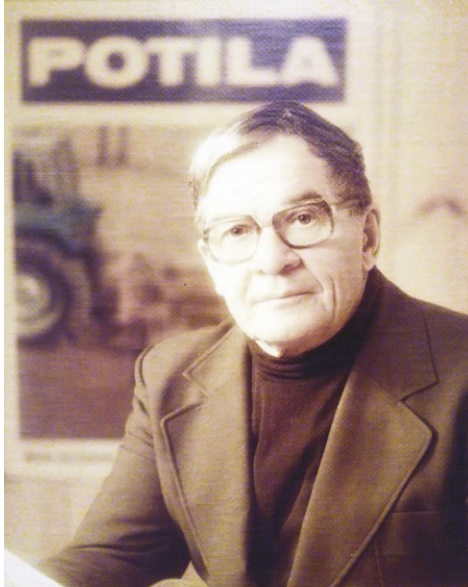
## JOUSTOPIIKKIÄKEET

[WWW.POTILA.FI](http://WWW.POTILA.FI)



# POTILA

## VARMAA LAATUA YLI 50 VUODEN KOKEMUKSELLA.



*"Varpajyrillä minä aloitin, olin toki pelannut raudan kanssa verstaassani kymmeniä vuosia ja tehnyt monenlaista. 1966 tein itselleni äkeen ja naapuritkin kiinnostuivat siitä."*

1.9.1967 perustettiin "M. Potila".

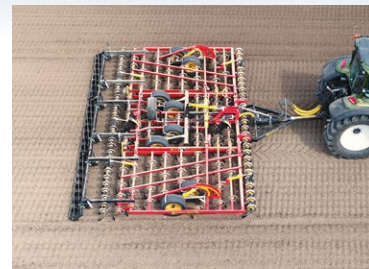
Tuotannon kulmakivet ovat laadukkaat pohjoismaiset teräkset, nykyaikaiset valmistusmenetelmät ja kokenut henkilökunta. Tuotteet on suunniteltu ja testattu toimimaan pohjoisen vaihtelevissa olosuhteissa ja kestämaan vuodesta toiseen.



Ensimmäisiä sarjavalmisteisia S-äkeitä

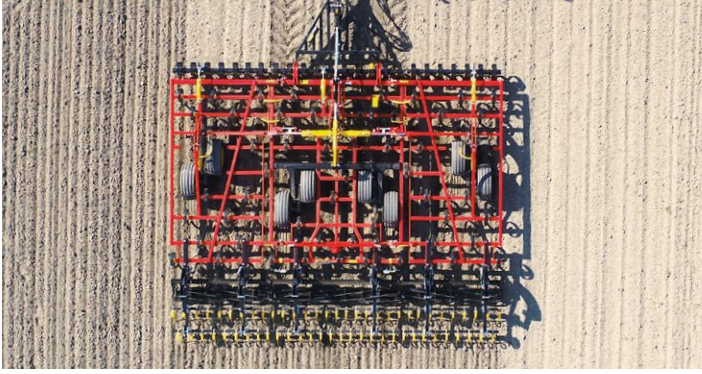


SPH- ja Magnum-äkeet vuonna 1999



Master-äes vuonna 2021

# POTILA JOUSTOPIIKKIÄKEIDEN OMINAISUUKSIA



## PITKÄ JA VAKAA RUNKO

Äkeiden renkaat ovat sijoitettu kahdelle tukipistelinjalle, jolloin äkeiden pituussuuntainen vakaus on erinomainen. Rungot ovat kestäviä 3D -runkoja, joka takaa pitkän käyttöiän sekä rungon toimivuuden haastavissakin oloissa. Äkeiden pituus takaa erinomaiset oljenläpäisy- ja tasoittusominaisuudet.

## TEHOKAS ETULATA

Vahva 10 x 80 etujoustolatajousi yhdistettynä muotoiltuun kärkiterään mahdollistavat tehokkaan murustusvaiikutuksen sekä optimaalisen pellon pinnan tasoittumisen. Etujoustolata voidaan asiakkaan tarpeen mukaan varustaa myös jäykistintangolla, jolloin etujoustolata tasoittaa suurimmatkin epätasaisuudet.



## HELPOT JA MONIPUOLISET SÄÄDÖT

Rungon pituussuuntainen vaakasuoruus säädetään rungon etuosassa olevan työntövarren avulla helposti ja nopeasti vetokoukun korkeuden mukaan. Sivulohkojen säätö samaan syvyyteen keskilohkon kanssa onnistuu sivulohkon sylinterien pituutta muuttamalla.

## NEROKAS TYÖSYVYYDEN SÄÄTÖ

Joustopiikkiäkeen työsyvyys säädetään nerokkaan muisi-sylinterin avulla suoraan traktorin ohjaamosta hydraulikalla. Rungon etuosaan ergonomisesti etuoikealle sijoitetut asteikot mahdollistavat vaivattoman työsyvyyden ja ladan asennon tarkastuksen. Selkeät asteikot mahdollistavat tarkkojen säätöjen tekemisen.



## MONIPUOLISET JÄLKIVARUSTEET

Käyttäjän tarpeiden mukaan äkeet voidaan varustaa varpajyrällä, takaladalla tai jälkiharalla. Jälkivarusteita voidaan myös yhdistellä. Jälkiharannin korkeutta sekä painatusta säädetään kevytkäyttöisten veivien avulla. Varpajyrien jousikuormitteinen painatusalue on laaja, joka mahdollistaa varpajyrien monipuolisen käytön.



# POTILA

# KÄYTTÄJIEN



## POTILA SOLVER 700 MTY LÄHTEENLAHDEN LUOMUTILALLA

Veljekset Alekski ja Heikki sekä heidän vanhempansa Salla Kopo ja Hannu Lähteenlahti viljelevät peltoja, kasvattavat lihakarjaa ja tuottavat maitoa Kullaalla, Satakunnassa. Tilan pelloilla tuotetaan nurmirehun lisäksi hernettä, rypsiä ja kauraa, luomutuotantona. Pellot ovat pääasiassa multamaita sekä runsasmultaista hiesua ja hietaa, mutta myös savimaita on viljelyksessä. Muokkauspinta-alan kasvettua kevääksi 2020 Lähteenlahdet hankkivat Potila Solver 700 -joustopiikkiäkeen.

Viljelykierrossa pellot ovat nurmella kolmesta neljään vuotta, jonka jälkeen pelloilla kasvatetaan kaksi tai kolme vuotta rypsiä, hernettä ja

kauraa. Nurmet lopetetaan kyntämällä, mutta yksivuotisten kasvien sänkiä on tarkoitus muokata Solverilla tai lautasmuokkaimella. Veljekset Alekski ja Heikki olivat ensimmäisenä keväänä tyytyväisiä äkeen oljenläpäisyominaisuuksiin, monipuolisuuteen sekä sen suhteellisen kevyeen vetotehontarpeeseen. "Tuttaviljelijän runsasolkinen kauransänkikin muokkautui hienosti, kunhan ajolinjat puintisuuntaan nähden katsottiin kuntoon", veljekset toteavat.

Potilan joustopiikkiäkeen hankintaan vaikutti tehtaan läheisyys. "Toivomme kuluttajien ostavan paikallisia ja kotimaisia elintarvikkeita, jolloin meidän myös itse pitää hankkia mahdollisuuksien mukaan kotimaisia koneita. Nyt laadukas tuote löytyi jopa paikallisesti" Veljekset kertovat. Potila äkeen etuina nähtiin myös täyshydraulinen työsyvyydensäätö, joka sai kiitosta helposta käytöstä, kun työsyvyyttä on helppo muuttaa maalajien vaihtuessa. Parhaimmillaan koneen työsaavutus oli 6 hehtaaria tunnissa ja sänkimuokkauksessakin polttoainetta kului ainoastaan 5 litraa hehtaarilla. Tehokasta ja edullista muokkausta.

Koneen hankinta oli kannattava ja kokemukset koneesta olivat ensimmäisen kevään perusteella hyvät. Solver ei ollut suinkaan tilan ensimmäinen Potila äes, vaan tilan reservistä löytyi myös Potila S420 -varpajyrä äes.

## KÖYLIÖN VUORENMAALLA LUOTETAAN MASTEREIHIN

Päivi ja Jaakko Hyyti viljelevät kasvinviljelytilaa Köyliön Vuorenmaalla, Satakunnassa. Tilan kasvivalikoimaan kuuluvat ohra, vehnä, kaura sekä tärkkelys- ja ruokaperuna. Maalajeista tilalta löytyvät lähes kaikki mahdolliset, joka asettaa joustopiikkiäkeelle monia vaatimuksia. Enimmäkseen pellot ovat multavia hietta- ja savimaita. Keväeksi 2020 tilalle hankittiin Master 800 joustopiikkiäes, edellisen vuoden 2006 Master 700 -äkeen tilalle. "Vaikka mallisarja pysyi samana, uusi äes yllätti kehityksellään ja parantuneilla ominaisuuksillaan", isäntäpari toteaa.

Hyytien maatilalla luotetaan kyntämiseen, josta johtuen myös uusi äes on varustettu kahdella ladalla. Tuplalatojen ja pitkän rungon ansiosta muokkaustulos on erittäin tasainen jo yhden ajokerran jälkeen. Master on koettu tilalla erittäin monipuoliseksi muokkaimeksi, joka toimii erilaisissa olosuhteissa ja muokkaustarpeissa. Piikkijako on hyvä ja avara, joka tekee äkeestä myös kevyen vedettävän. "Muokkaamme kaikki pellot, myös perunamaat, Masterilla kylvö-/istutuskuntoon" Jaakko kertoo.

Uusi äes valikoitui Potilaan, sillä edellisen äkeen kanssa yhteistyö oli toiminut hyvin ja ongelmia ei ollut esiintynyt. Tilalla ei nähty tarvetta raskaammalle äkeelle, sillä edelliselläkään Masterilla lisäpainoa ei kaivattu. "Uuden Masterin työsyvyyden säätö vaikutti oikein hyvältä innovaatiolta", Jaakko kertoo.

Tilalla tavoitellaan mahdollisimman laadukasta ja suurta satoa, jonka perustana ovat hyvä maan kasvukunto; maan rakenne, ph, ojitus sekä ravinnetasapainot. "Suuria satoja tavoiteltaessa Master tuntuu oikealta koneelta. Kannattavaan maatalouteen kuuluvat myös tehokkaat työvälineet" Jaakko toteaa.

# KOKEMUKSIA



## RALLILEGENDA LUOTTAA POTILA JOUSTOPIIKKIÄKEESEEN

Nelinkertainen MM-Rallin maailmanmestari Tommi Mäkinen viljelee kotitilaansa Puuppolassa, Keski-Suomessa, yhteistyössä serkkunsa Tuomas Mäkisen kanssa. Kevääksi 2020 Rallilegenda hankki Potilan Magnum Plus 800 -joustopiikkiäkeen. Tilan maalajit ovat pääasiassa hiesumaita, mutta peltolohkojen välinen, sekä niiden sisäinen vaihtelu on suurta. "Vaihtelevilla maalajeilla syvyydensäädön toiminnan sekä tarkkuuden ja latatekniikan tasausvaikutuksen merkitys korostuvat erityisen paljon", Tommi pohjustaa kylvötöiden ollessa loppusuoralla.

Pelloilla viljellään siemenviljoja sekä nurmensiemeniä. Kasvilajeina ovat timotei, nurminata, kaura, ohra, vehnä, herne sekä härkäpapu. Siemenviljelyksen johdosta suurin osa maista kynnetään, mutta osa maista muokataan lautasmuokkaimella keväällä tai syksyllä. "Yhtenä äkeen valintakriteerinä olivat juuri monipuolisuus, sekä se että se selviytyy myös lautasmuokatuilla pelloilla tukkeutumatta", Tommi kertoo.

Mäkisen mukaan Potila valintaa tukivat erityisesti myös tuotteen kotimaisuus sekä sen hyvä maine viljelijöiden keskuudessa. Äkeen hankinnan tavoitteena oli, että nykyisestä 1,5-2 ajokerrasta päästäisiin yhteen ajokertaan, jolloin myös työlevyyden kasvettua kylvömiehen ei tarvitsisi odottaa äestyksen valmistumista.

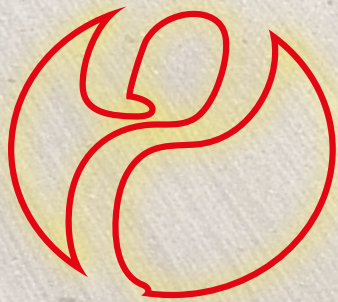
Ensimmäisen kevään perusteella Potila joustopiikkiäkes on vaikuttanut hyvältä valinnalta Mäkisille. "Muistisylinteri mahdollistaa tarkan työsyvyyden säädön helposti ja nopeasti lohkon eri osilla maalajien vaihdellessa", Tommi kertoo. Kiitosta saavat myös äkeen säätöjen yksinkertaisuus sekä äkeen laatu, esimerkiksi pintakäsittelyn osalta. Mäkiiset olivat päässeet tavoitteeseen ajokertojen suhteen, eli yksi ajokerta riitti tasaisen muokkauspohjan, pinnan tasoittumisen sekä oikean mururakenteen saavuttamiseksi.





**TASAINEN JA VIIMEISTELTY MUOKKAUSTULOS  
OLOSUHTESSA KUIN OLOSUHTESSA**

# UUTUUS!

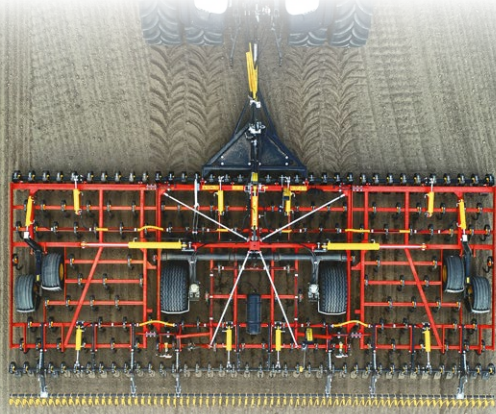


# POTILA

# MASTER 900-1000



**TURVALLINEN JA VAKAA HINATTAVA  
PIDEMMILLÄKIN SIIRTYMILLÄ**



**LÄPÄISEVÄ JA JÄREÄ RAKENNE SELVITTÄÄ  
HAASTAVIMMATKIN MUOKKAUSOLOSUHTEET**



**YKSIKÖPYÖRÄRAKENNE TARJOAA TASAISEN  
LIIKKUMISEN JA SUUREN KANTOPINTA-ALAN**



## TEHOKAS PERUSÄES, JOLLA ONNISTUT VARMASTI

Master äes soveltuu kaikille maalajeille ja on saatavilla 5-10 metrin työleveyksille. Järeä ja voimakkaasti värähtelevä 11x45mm S-piikki varmistaa tehokkaan muokkaustuloksen vähillä ajokerroilla. Piikin geometria on suunniteltu pitämään hyvin asetettu työsyvyys myös hyvin jäykillä maalajeilla. Näin kylvöalustasta saadaan tasainen ja siinä on oikeanlainen mururakenne. Master -äkeet ovat tunnettuja kestäväydestään ja niiden hinta/laatusuhde on erinomainen.

## KOKOLUOKKANSA RASKAIN

Master -äkeiden massiivinen teräspalkkirunko on järeä, joka varmistaa sekä rakenteiden kestävyys että äkeen pysymisen työsyvydessään. Runko kulkee vakaasti isojen pyörien varassa ja pakottaa s-piikit työhön. Runko ei nouse ylös jäykällä mailla äestettäessä. Pitkä runko ja kokoluokkansa suurin piikkiakselien lukumäärä varmistavat avaran rakenteen, jolloin äes soveltuu myös kevytmuokattujen maiden muokkaamiseen erinomaisesti.

## MONIPUOLISIN LISÄVARUSTEVALIKOIMA

Master -äkeiden vakiovarustelu on hyvä, mutta näiden lisäksi muokkaustehoa voidaan lisätä monipuolisilla lisävarusteilla. Lisävarusteiden avulla jokainen äes saadaan yksilöityä tilan muokkaustarpeiden ja olosuhteiden mukaan.

## Vakiovarusteet

- Potila 11x45 mm piikki
- Piikkijako 8cm
- Työsyvydensäätö hydraulisesti suoraan ohjaamosta
- Renkaat 500-800: 250/65-14,5
- Renkaat 900-1000: Sivulohkot: 300/65-12 Keskilohko: 480/45-17
- Lohkot avautuvat ja lukkiutuvat hydraulilla
- Työsyvyden osoitin
- Hydraulinen joustoetelata
- Valosarja

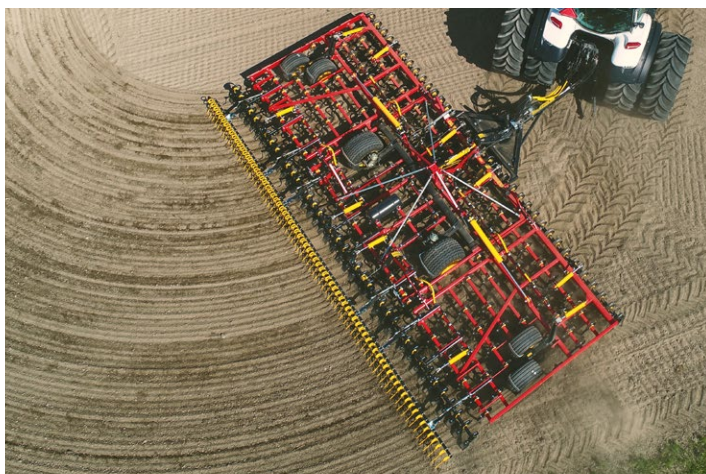
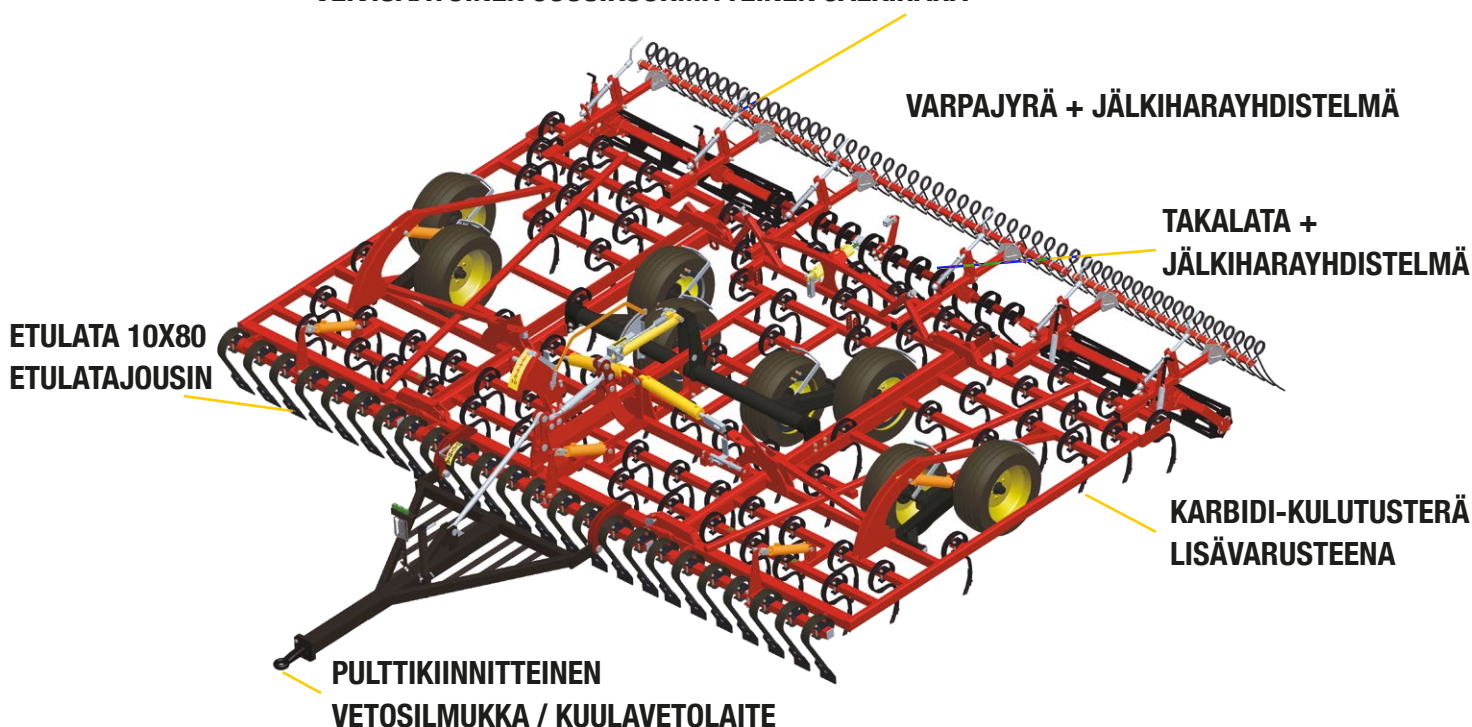
## Lisävarusteet

- Hydraulinen takalata 11x45 mm jousilla
- Jousipainotteinen varpajyrä
- Kammella korkeussäädettävä, jousikuormitteinen jälkihara
- Kaksirivinen jälkihara
- Huom! Korkeintaan 2 jälkivarustetta/äes
- Takalata + Varpajyrä -jälkivaruste yhdistelmä
- Karbidi -kulutusterä
- Jäykistintanko etu- ja/tai takalataan
- Jyränvetolaite
- Traktorin jäljenkuohkeuttaja
- Varapyörä
- Kuulavetolaite



# MASTER

## VEIVISÄÄTÖINEN JOUSIKUORMITTEINEN JÄLKIHARA



Master 900 ja 1000 keskilohkon telirakenne on korvattu yksikköpyörärakenteella, joka vakauttaa äkeen kulkua pellolla ja tekee tieajosta entistä turvallisempaa. Yksikköpyörärakenne mahdollistaa myös tehokkaat hydrauliset ja paineilmatoiset jarrut. Jarrut saatavilla myös Master 800-malliin.

Vaikeasti muokkautuville savimaille on tarjolla uskomattoman murustustehon tarjoava takaladan ja varpajyrän yhdistelmä, jolla pellon pinta ja mururakenne saadaan viimeistelyä erinomaiseksi. Takaladan hydraulisäädön ja varpajyrän jousisäädön avulla pystymme välttämään myös liiallisen hienontumisen, hienommilla maalajeilla

MASTER	500	600	700	800	900	1000
Paino jälkiharalla, kg	2530	2990	3270	3530	4050	4400
Piikkimäärä 8 cm jaolla, 11x45 piikki	62	75	87	97	117	130
Piikkiakseleita, kpl	8	8	8	8	7	7
Tehontarve alk., hv	90	110	130	150	170	190
Hydrauliikkaliitännöitä 1-/2-toim.	- / 3	- / 3	- / 3	- / 3	- / 4	- / 4
Syvyyden säätö, hydr.	H	H	H	H	H	H
Pyörien määrä 250/65-14,5	6	8	8	8		
Pyörien määrä 300/65-12 - sivulohko					4	4
Pyörien määrä 480/45-17 - sivulohko					2	2
Rungon pituus, m	3,30	3,30	3,30	3,30	3,00	3,00
Kuljetusleveys, m	2,70	2,70	2,70	2,70	3,99	3,99



## KYNNETYLLE – KEVYTMUOKATULLE – SÄNGELLE

Solver -äkeet ovat suunniteltu läpäiseviksi. Rungoltaan äes on pitkä ja piikit ovat jaettu kahdeksalle piikkiakselille. Normaalia S-piikkiä korkeammat 10 x 65 mm piikit luovat suuremman maavaran, jonka lisäksi piikit ovat sijoitettu 12 cm välein. Jälkihara on jaettu kahteen riviin, kasvinjätteen läpäisemiseksi. Hyvissä olosuhteissa yhdellä äkeellä voidaan tehdä keväinen sänkimuokkaus sekä kynnettyjen ja kevytmuokattujen peltojen kylvömuokkaus. Lisäksi Solver -äkeellä voidaan tehdä syksyinen sänkiäestys, jossa kasvinjätteet levitetään tasaisesti ja jääntivilja sekä rikkakasvit saadaan itämään jo syksyllä. Solver on monipuolinen äes vaihteleviin olosuhteisiin ja tarpeisiin.

## TEHOKAS MUOKKAIN

Järeän etuladan, voimakkaiden piikkien ja tehokkaiden jälkivarusteiden ansioista Solver -äkeet tuottavat tasaisen muokkauspohjan sekä oikean mururakenteen. Piikkien entistäkin voimakkaampi värähtely ja 60 mm leveä kärkiterä varmistavat hyvän murustustehon sekä tasaisen muokkauspohjan suurillakin ajonopeuksilla.

## MEKAANINEN RIKKAKASVIEN HÄVITTÄJÄ – MYÖS LUOMUVILJELYYN

Solver -äkeiden piikkiin on saatavilla 140 mm leveä hanhenjalkaterä. Maapohjan läpileikkaavat hanhenjalkaterät yhdistettynä varpajyrään ovat tehokas menetelmä hävittää rikkakasveja mekaanisesti. Värähtelevät hanhenjalkaterälliset piikit leikkaavat rikkakasvien juuret, minkä jälkeen varpajyrä puhdistaa juuret maa-aineksesta. Kaksi rivinen jälkihara nostaa maa-aineksesta vapaat rikkakasvit pellon pintaan. Paljaat rikkakasvit kuivuvat ja kuolevat pellon pinnalla nopeasti, jolloin kestorikkakasveja voidaan vähentää pellosta tehokkaasti

### Vakiovarusteet

- Piikit 10x65 mm
- Piikit kahdeksalla akselilla 12 cm jaolla
- Työsyvyyden säätö hydraulisesti suoraan hytistä
- Joustolata 10x80 mm jousin
- Vakiona 250/65-14,5 pyörät neljällä akselilinjalla
- Lohkot avautuvat ja lukkiutuvat hydraulilla
- Työsyvyyden osoitin
- Hydraulinen joustoetulata
- Valosarja

### Lisävarusteet:

- Hydraulinen takalata 11x45 mm jousilla
- Jousipainotteinen varpajyrä
- Kaksi rivinen jälkihara
- Huom! Korkeintaan 2 jälkivarustetta/äes
- Karbidi -kulutusterä
- Hanhenjalkaterä
- Jäykistintanko etu- ja/tai takalataan
- Jyränvetolaite
- Traktorin jäljenkuohkeuttaja
- Varapyörä
- Kuulavetolaite

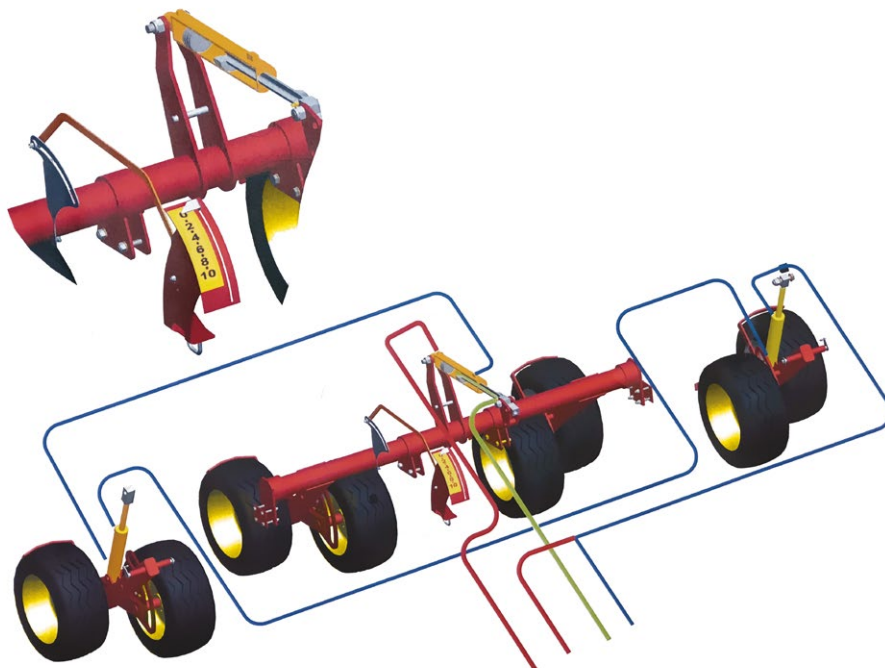
# SOLVER



Lisävarusteena saatava hanhenjalkaterä läpileikkaa maan ja tekee tasaisen muokauspohjan. Hanhenjalkaterä on erinomainen lisävaruste varsinkin luomutuotantoon.



Potila Solverin piikin geometrian ja sen korkeuden ansiosta muodostuva muokauspohja on hyvin tasainen. Piikki värisee, myös sivusuunnassa, hyvin tehokkaasti ja murtaa näin maata suurella intensiteetillä



Kaikissa Potila -joustopiikkiäkeissä työsyvyyden säätö tapahtuu suoraan traktorin ohjaamosta muistisylinterin avulla.

SOLVER	600	700	800
Paino, kg*	3600	3850	4200
Piikkimäärä 12 cm jaolla, 10x65 piikki	50	58	66
Piikkiakseleita, kpl	8	8	8
Tehontarve alk., hv	110 / 135	130 / 160	150 / 190
Hydrauliikkaliitännät 1-/2-toim.	- / 3	- / 3	- / 3
Syvyyden säätö, hydr.	H	H	H
Pyörien määrä 250/65-14,5	8	8	8
Rungon pituus, m	3,29	3,29	3,29
Kuljetusleveys, m	3,00	3,00	3,00

\*) sisältää varpajyrän ja kaksirivisen jälkiharan

# POTILA



VALMISTAJA:

 **POTILA**

[WWW.POTILA.FI](http://WWW.POTILA.FI)

 **DOMETAL**  
service

**DOMETAL VARAOSAKESKUS**  
KARSOLANTIE 3, 32210 LOIMAA  
PUH. 010 843 7020  
[WWW.DOMETAL.FI](http://WWW.DOMETAL.FI)

JÄLLEENMYynti:

**SGN**  
GROUP 

**A G R I T E K**

[www.agritek.fi](http://www.agritek.fi)